

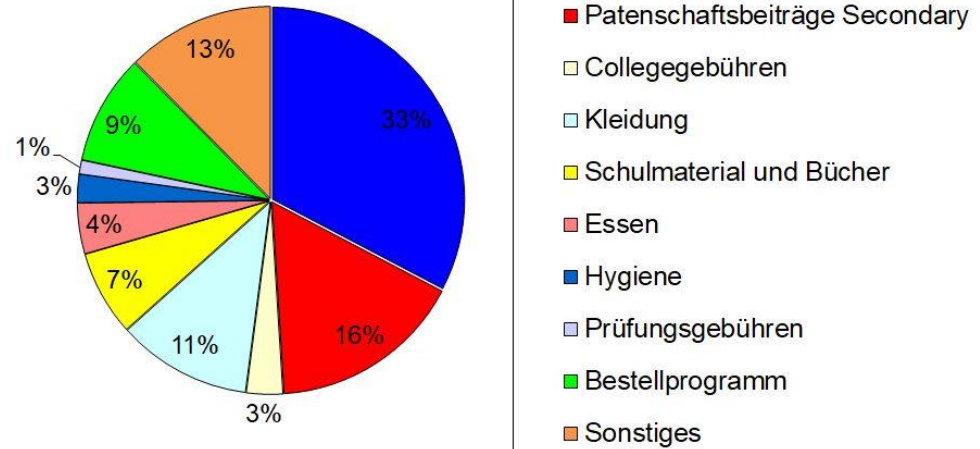
Einnahmen

Primary School	24110,00 €
Secondary School	12040,00 €
Collegegebühren	2255,72 €
Kleidung	8348,80 €
Schulmaterial und Bücher	5276,50 €
Essen	3139,00 €
Hygiene	1760,10 €
Prüfungsgebühren	851,50 €
Bestellprogramm	6825,00 €
Sonstiges	9158,19 €
Summe	73764,81 €

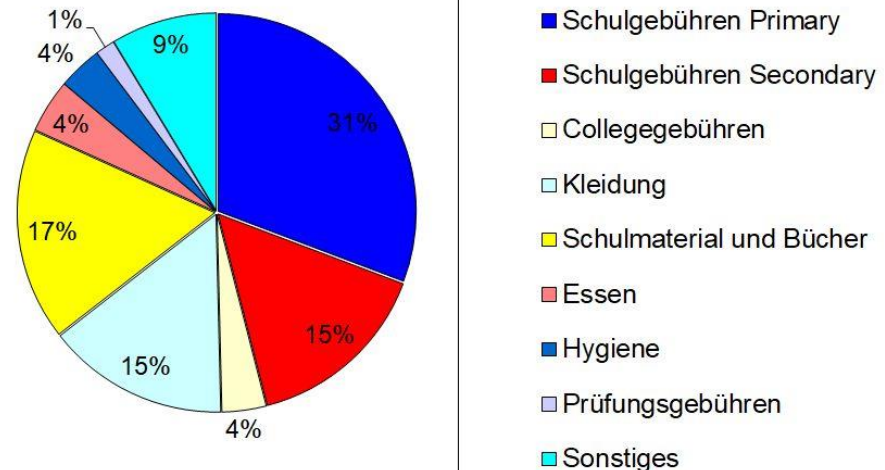
Ausgaben

Primary School	23296,00 €
Secondary School	11559,00 €
Collegegebühren	2738,78 €
Kleidung	11252,22 €
Schulmaterial und Bücher	13118,18 €
Essen	3319,76 €
Hygiene	2724,86 €
Prüfungsgebühren	1194,00 €
Sonstiges	6572,13 €
Summe	75769,93 €

Harambee Kwa Watoto Einnahmen 2018



Harambee Kwa Watoto Ausgaben 2018



Ausgaben übersteigen die Einnahmen um 2004,58 Euro

Kontostände 31.12.2017 gemäß letztem Kontoauszug

Deutsche Skatbank	25.783,59 €
Nettingkonto Western Union	0,00 €
Summe der Kontostände	25.783,59 €

Kontostände 31.12.2018 gemäß letztem Kontoauszug

Deutsche Skatbank	23.779,01 €
Nettingkonto Western Union	0,00 €
Summe der Kontostände	23.779,01 €

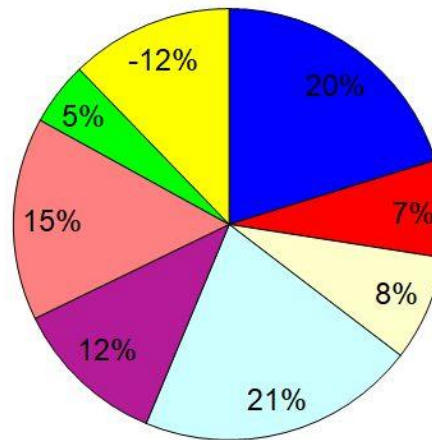
Am 31.12.2018 war die Summe der Kontostände um 2.004,58 Euro geringer als am 31.12.2017. Diese Differenz entspricht der Differenz zwischen Einnahmen und Ausgaben.

Anmerkung: Zur Vorbereitung der Keniareise Januar 2019 wurde am 30.12.2018 eine Vorauszahlung in Höhe von 4392,97 Euro für Schulmaterial Term 1 und Lehrbücher and das Text Book Centre in Nairobi geleistet.

Kassenbestände 31.12.2018

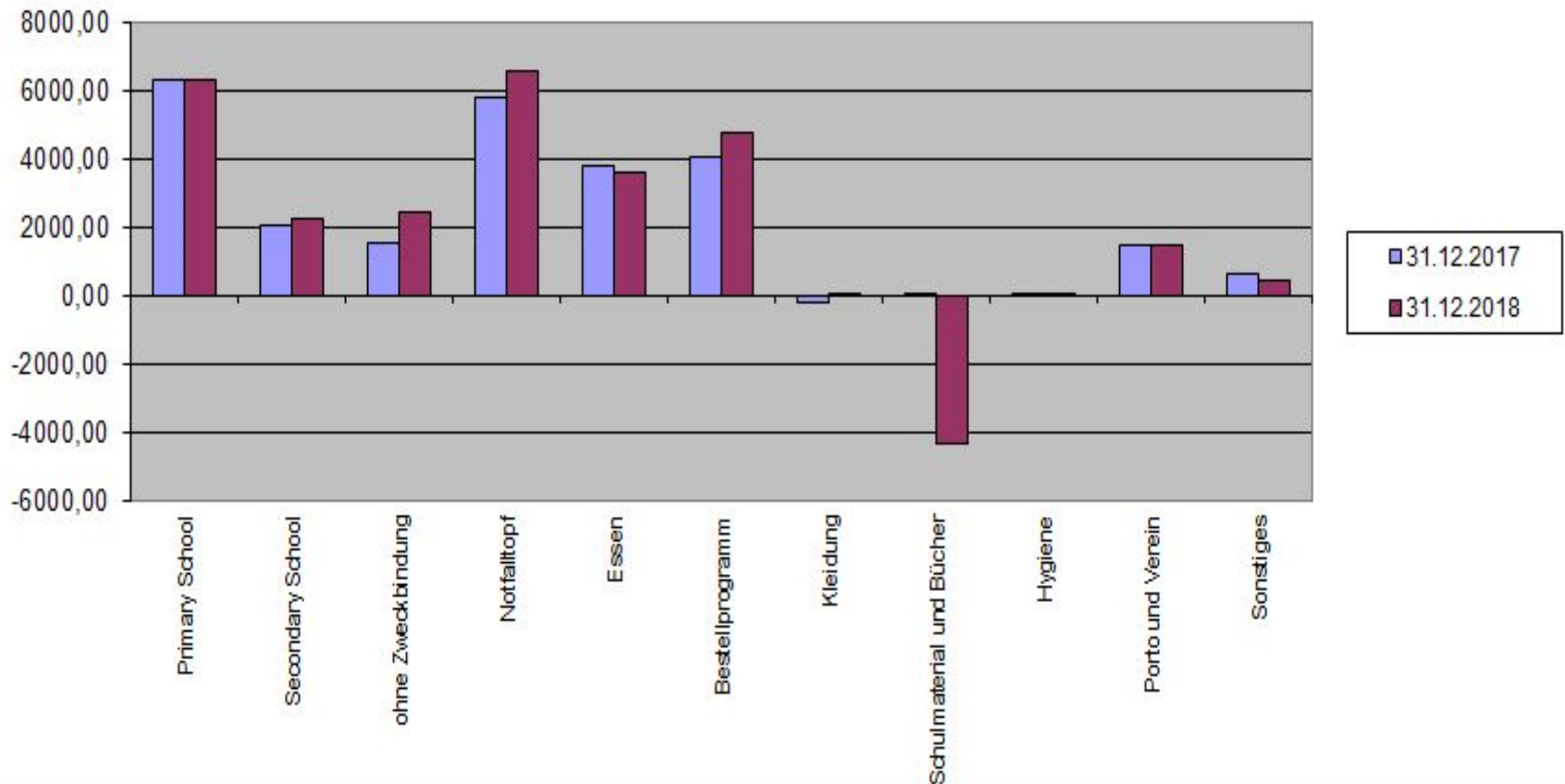
Primary School	6356,97 €
Secondary School	2290,89 €
ohne Zweckbindung	2496,29 €
Notfalltopf	6572,46 €
Essen	3627,32 €
Bestellungen	4788,66 €
Porto und Verein	1494,40 €
Sonstiges	-3847,91 €
Summe	23779,01 €

Vorhandene Mittel 31.12.2018



- Primary School
- Secondary School
- ohne Zweckbindung
- Notfalltopf
- Essen
- Bestellungen
- Porto und Verein
- Sonstiges

Kassenbestände zum Jahresende 2017 und 2018



Anmerkung: Der negative Kassenbestand bei Schulmaterial erklärt sich dadurch, dass zur Vorbereitung der Keniareise Januar 2019 (früher als sonst) eine Vorauszahlung für die Schulmaterialbestellung Term 1/2019 geleistet wurde. Die entsprechenden Zahlungen der Paten erfolgten erst im Januar 2019, als klar war, welche Schüler sich zum Schuljahresbeginn zurückgemeldet hatten.

Verwaltungskosten 2018

Überweisungsgebühren	45,00 Euro (Vorjahr 125,00 Euro)
Sonstige Kontokosten (Kontoführung, Kontoauszüge)	24,00 Euro (Vorjahr 0,00 Euro)
Webseite und Forum	83,88 Euro (Vorjahr 83,88 Euro)
Airtime für kenianisches Handy	0,00 Euro (Vorjahr 3,00 Euro)
Portokosten (Patenbriefe, Spendenbescheinigungen)	879,65 Euro (Vorjahr 691,93 Euro)

Die Gesamtsumme der Verwaltungsausgaben beträgt 1032,53 Euro (Vorjahr 903,81 Euro), das sind 1,4% der Gesamtausgaben des Vereins (Vorjahr 1,2%). Dazu kommen 14.300 Kshs (etwa 130 Euro), die von kenianischen Banken einbehalten wurden.

Einnahmen seit Vereinsgründung 2005 bis Ende 2018: 967.170,88 Euro

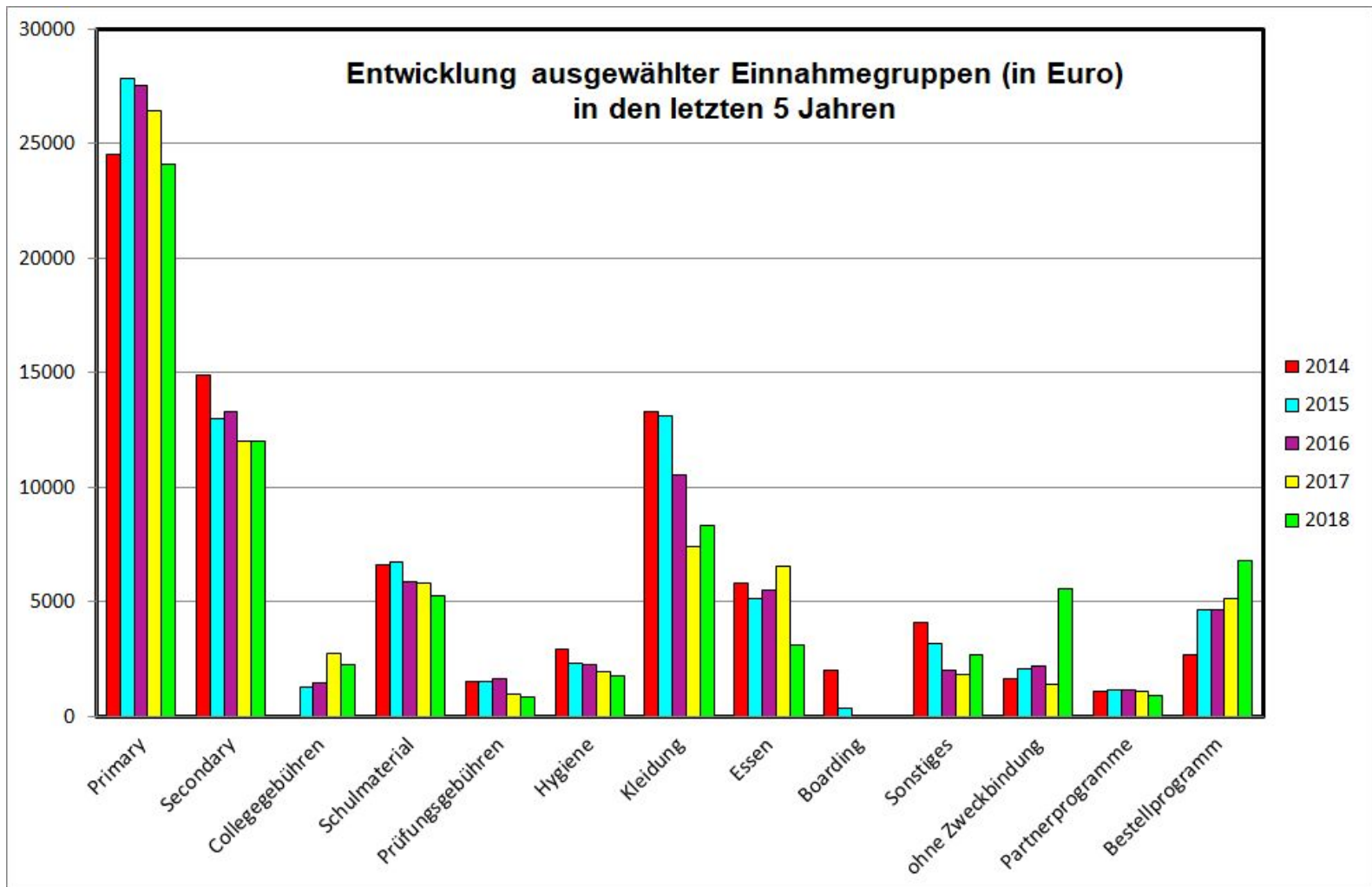
Gesamteinnahmen 2014: 76216,50 Euro

Gesamteinnahmen 2015: 82520,06 Euro

Gesamteinnahmen 2016: 77520,52 Euro

Gesamteinnahmen 2017: 73485,94 Euro

Gesamteinnahmen 2018: 73764,81 Euro



Ausgaben seit Vereinsgründung 2005 bis Ende 2018: 943.392,23 Euro

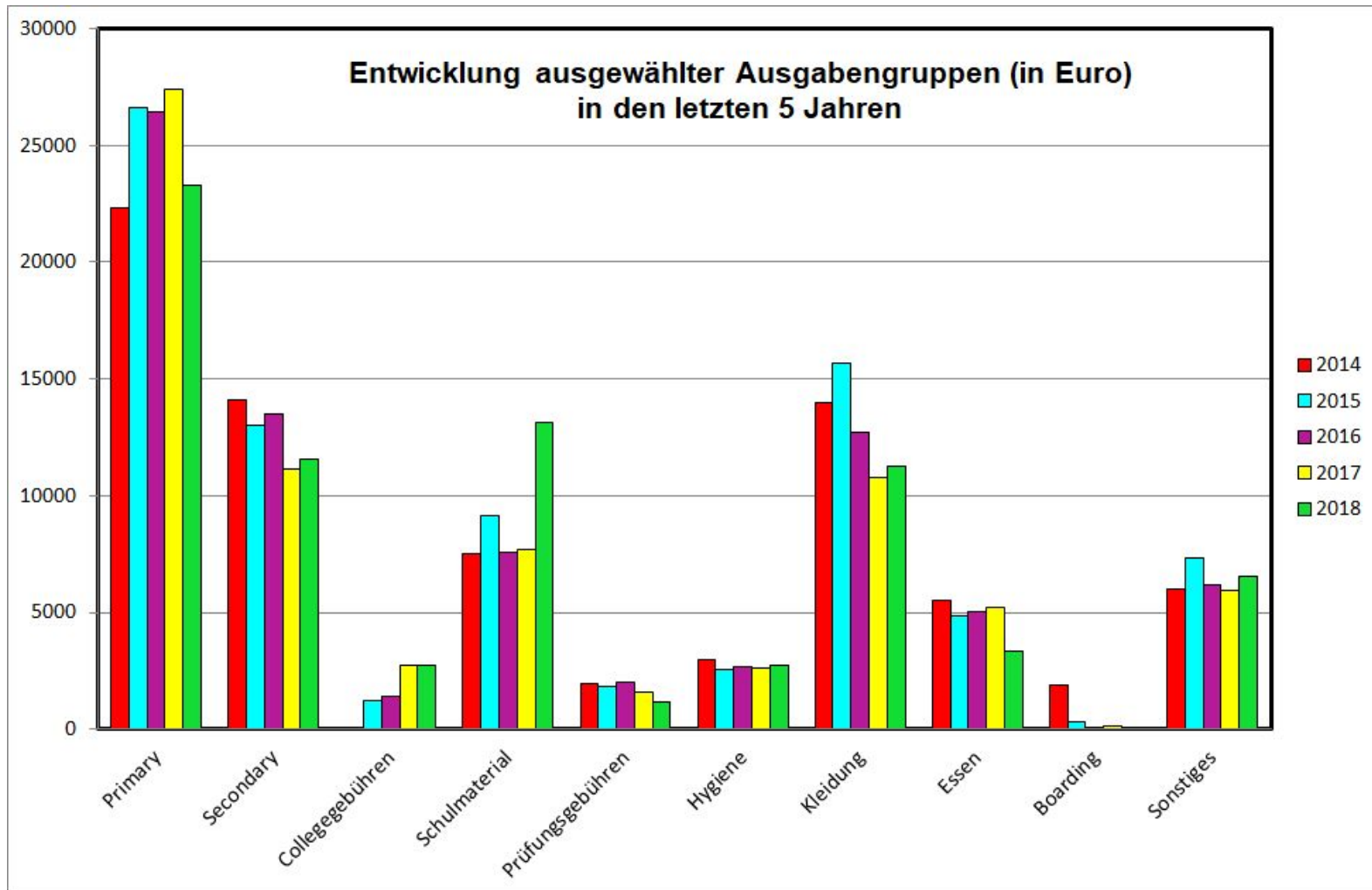
Gesamtausgaben 2014: 81057,05 Euro

Gesamtausgaben 2015: 82333,49 Euro

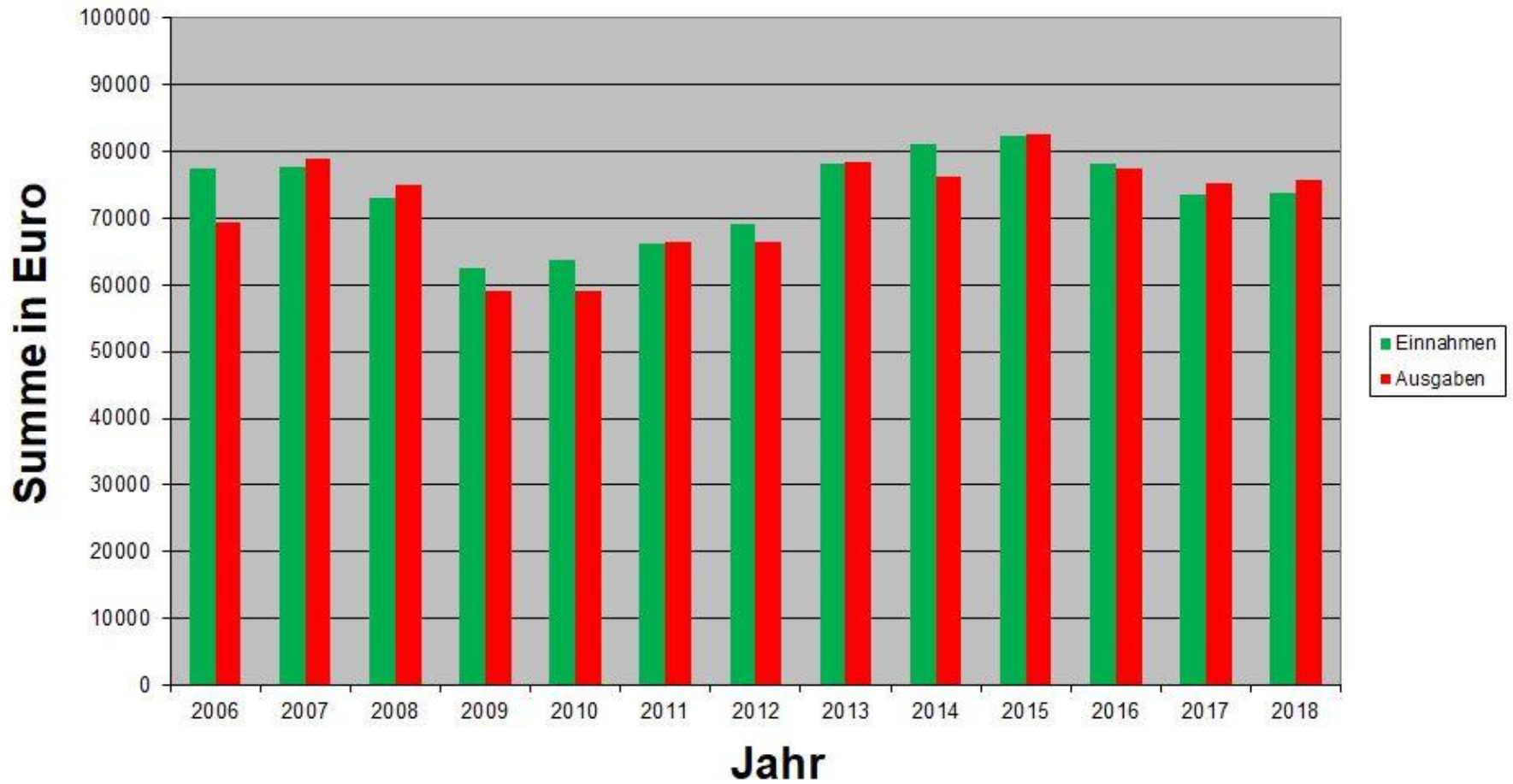
Gesamtausgaben 2016: 78200,20 Euro

Gesamtausgaben 2017: 75284,54 Euro

Gesamtausgaben 2018: 75769,39 Euro



Entwicklung Gesamteinnahmen und -ausgaben



Essensprojekt

Nach Kenia überwiesen: 3163,76 Euro

Neues System: Überweisung jeweils nach Vorlage von Quittung
(Brennmaterial, Speisefett, Gemüse, einmalig auch Schürzen für
Küchenpersonal)

Einnahmen gesamt:	3009,00 Euro
Spenden ab 100 Euro	
Eine-Welt-Laden Nastätten	1500,00 Euro
Spenden von sieben regelmäßigen Spendern	1509,00 Euro

College- und Universitätsgebühren

- 6 Studenten an Universitäten oder Colleges wurden von ihren Paten unterstützt.
- Gesamtausgaben 2738,78 Euro

- Für zwei ehemalige Schüler haben die Paten einen Computerkurs finanziert.
- Ausgaben Computerkurse 86,66 Euro

- Für einen Studenten hat die Patin über den Verein einen Laptop-Computer für 314,66 Euro beschafft.

Sonderaktionen aus Spenden mit und ohne Zweckbindung (Auswahl)

Spielplatz ¹	1875 Euro
Zuschuss Stromrechnung ¹	265 Euro
Unterstützung Leichtathletik ¹	96 Euro
Chemikalien für Unterricht St. Mathew ^{1,2}	480 Euro
Bälle ^{1,2}	133,89 Euro
Schreibtische ¹	180 Euro
Stühle Lehrerzimmer ¹	210 Euro
Elterntreffen Klasse 8 (Tee und Brot) ¹	38,06 Euro
Laptops für einen Studenten Uni ²	314,66 Euro
Text Books neues Curriculum und Set Books ^{1,2}	1393,07 Euro

¹ aus Spenden ohne Zweckbindung, ² aus zweckgebundenen Spenden